

Blühender Garten



Der Imker



Klaus D. Rudack

DV-Kaufmann – Systemingenieur
Aber jetzt nur noch Rentner

In 2017:

Zusammen mit Sohn 24 Völker
Standorte: in und um Bönen

Beutentypen:

Warré-Beuten (als Magazin/Naturbau)
DN-Beuten
DN-1,5-Beuten
Topbar Hive
(Oberträgerbeute, Naturbau)



Bienenweide-Fachberater des LV



Etwa 80% der Blühpflanzen sind auf Fremdbestäubung angewiesen. Damit Biene, Hummel & Co. diese komplexe Bestäubungsleistung vollbringen können, brauchen sie vor allem Nahrung.

In den letzten Jahren haben sich die Lebensbedingungen für Biene, Hummel & Co. gravierend verschlechtert. Daraus resultiert nun die Forderung nach Verbesserung von Nektar, Pollenmenge und Pollenvielfalt.

Zentrales Ziel:

Förderung und Schutz von Bienenweide in einer Umwelt, in der alle blütenbesuchenden Insekten ausreichend Nahrung finden und nicht gefährdet sind.

Bienenweide-Fachberater des LV



Aufgabenbereiche:

Beratung zur Veränderung bei Öffentlichem Bunt, Gärten, Äcker, Grünland, Obst und Gehölzen.

Beispiele:

Ackerwildkräuter an Ackerrandstreifen

Blühstreifen und Blühflächen

Zwischenfrüchte, Untersaaten, ungenutzte kleine Restflächen

Einsatz von Wildpflanzen

Leistung der Honigbiene



500 gr
Honig



1500 gr
Nektar



30.000
Ausflüge



3.000.000
Blüten

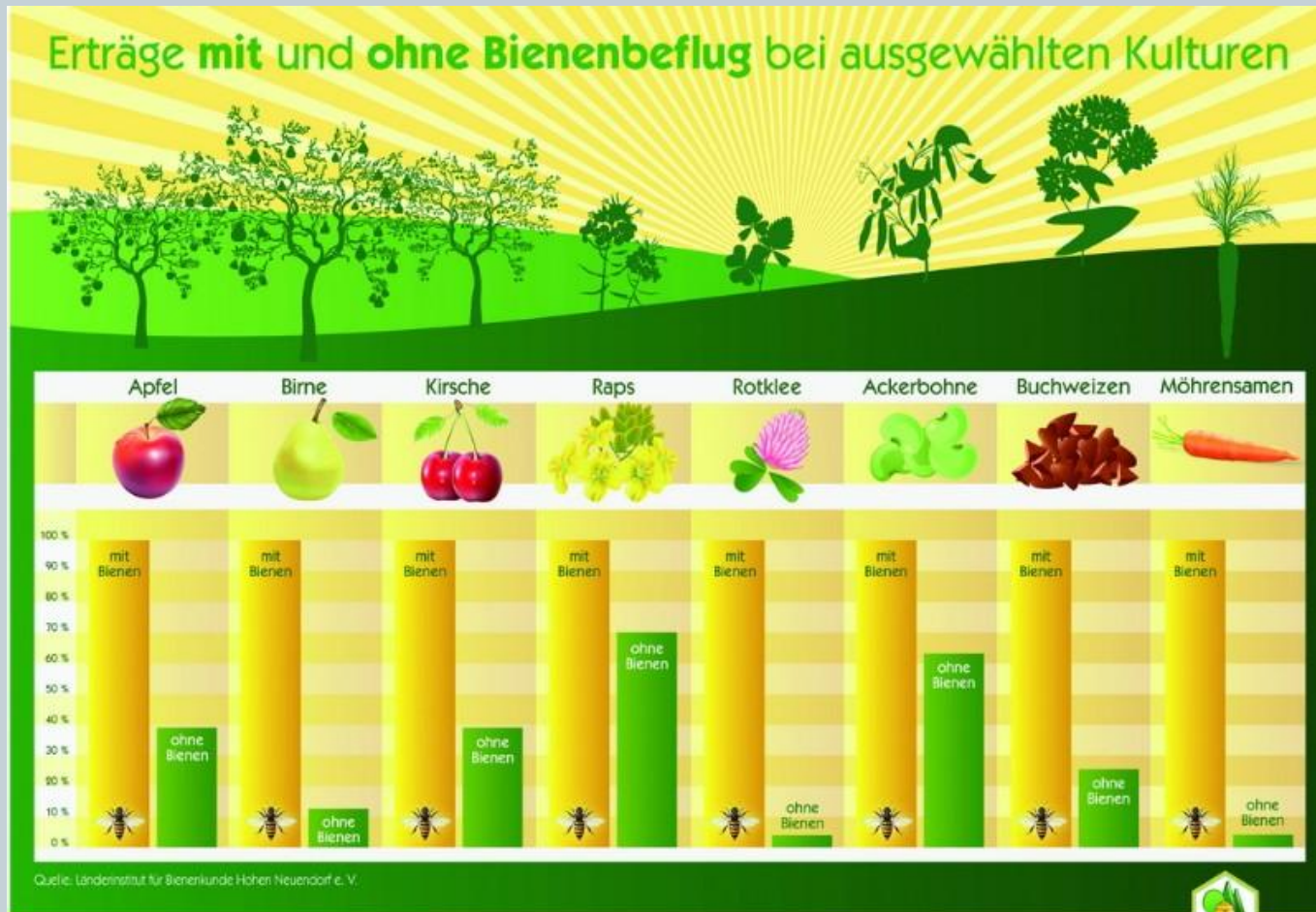
Leistung der Honigbiene



100 kg
Honig

600.000.000
Blüten

Leistung der Honigbiene



Das Projekt

Anlage von Blumenwiesen: - Blühende Landschaften –

auf Garten und Rasenflächen,

Ca. 120 m²,

als Multiplikatorflächen
für Nachbarn, Imker und
Entscheidungsfinder



Die Blumenmischung



Rieger-Hofmann® GmbH

*Samen und Pflanzen gebietseigener
Wildblumen und Wildgräser aus
gesicherten Herkünften*

5 jährige Standzeit – keine Pflege

Blühaspekt mit Kulturpflanzen im 1. Jahr

Blühaspekt im 2. Jahr

Blühaspekt im 3. Jahr

23

Land- und forstwirtschaftliche Nutzflächen

Blühende Landschaft – mehrjährig, langanhaltender Blühzeitraum

Der Ort - 1



- Eichholzplatz 7
- 59199 Bönen
- vorhandene Garten- und Rasenfläche
- Oberboden wurde nur großflächig abtragen, kein weiterer Eingriff in Bodenstruktur

Der Ort - 1



ca. 80 m2 Gartenland und Rasen mit Himbeerstreifen und Brombeerhecke

09.05.2017

Der Ort - 1



ca. 80 m² Gartenland und Rasen mit Himbeerstreifen und Brombeerhecke

09.05.2017

Die Ausführung



Baggerarbeiten am 13.05.2017

Die Ausführung



Baggerarbeiten am 13.05.2017

Die Ausführung



Einsaat am 14.05.2017

Die Ausführung



Einsatz am 14.05.2017

Die Ausführung



14.05.2017

Die Ausführung



14.05.2017

Der Ort - 2



- Eichholzplatz 6
- 59199 Bönen
- vorhandene Blumen- und Rasenfläche
- Ein Großteil der vorhandenen Blumen wurden belassen, auf die Fläche wurde Blumenerde aufgetragen

Der Ort - 2



ca. 30 m2 ehemalige Rasenfläche – schon eingesät

28.05.2017

Der Ort - 2



17.07.2017

Der Ort - 1



Einige Blühansichten

Die Blüte



09.07.2017

Die Blüte



Die Blüte



Die Blüte



Die Blüte



16.08.2017

Der Ort - 1



Einsicht in die Fauna

Die Fauna - Aspekte



Kohlweißling

Die Fauna - Aspekte



Schornsteinfeger

Die Fauna - Aspekte



Steinhummel

Die Fauna - Aspekte



20.08.2017

Die Fauna - Aspekte



Der Ort - 1



Soziologische Einsichten

„soziologische“ Aspekte



Die Saat



Die Saatmischung

Die Saat - Bezugsquellen



rieger-hofmann.de



Mellifera e. V., Vereinigung für wesensgemäße Bienenhaltung

bluehende-landschaft.de

Der Ort – 1 und 2



... und die Frage, die gestellt
wird: ...

Die Kosten



Kosten Mischung		Kosten Arbeit	
1 KG Mischung 23	36,00€	Bagger	130,00€
5 KG Schrot	5,00€		Plus 3 Glas Honig
Versand	6,00€		
MwSt (7%)	3,29€		
Summe	50,29€		130,00€
Für 2/3 Verbrauch	~ 35,00€		
	Gesamt		165,00€

„bis zum nächsten Jahr“



27.09.2017



2. Blühjahr

2018

2. Blühjahr - 2018



31.05.2018

2. Blühjahr - 2018



31.05.2018

2. Blühjahr - 2018



31.05.2018

2. Blühjahr - 2018



04.06.2018

2. Blühjahr - 2018



04.06.2018

2. Blühjahr - 2018



04.06.2018

2. Blühjahr - 2018



03.07.2018

2. Blühjahr - 2018



05.07.2018

„bis zum nächsten Jahr“



2019

???

Blühendes Band
durch
unser Land



Wir bringen die Landschaft zum Blühen



LANDESVERBAND
Westfälischer und Lippischer Imker e.V.
www.imkerverband-westfalen-lippe.de

Rieger-Hofmann GmbH
Samen und Pflanzen gebietseigener
Wildblumen und Wildgräser aus
gesicherten Herkünften



Initiative "Blühendes Band durch unser Land"

Meine Bienen bedanken sich für Ihre Aufmerksamkeit

