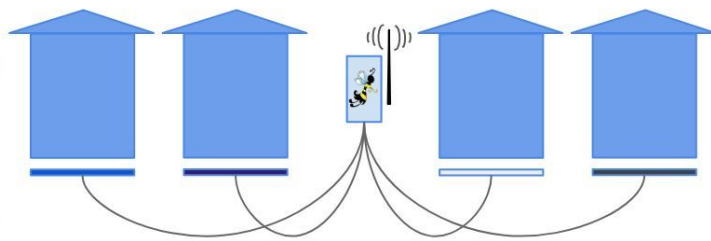
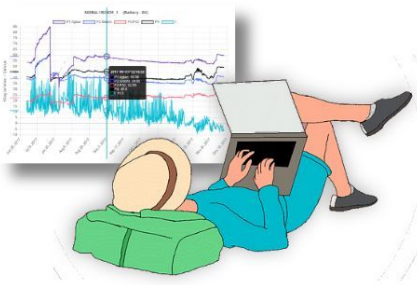




Connected Beekeeping

KATALOG SAISON 2019



WiFi



Connected Beekeeping

“Vernetzte Bienenzucht für alle”



**Connected
Beekeeping**

9 Chemin du pont rompu
F - 26150 DIE
+33 (0) 6 25 36 70 74
Connectedbeekeeping
@gmail.com

Connected Beekeeping ist eine junge Firma, die von Imkern für Imker gegründet wurde.

Ihre Berufung: dem Imker die beste Technologie zum besten Preis bringen.

Wir hoffen, dass Sie in diesem Katalog 2019 die Antwort auf Ihre Bedürfnisse finden.

www.connectedbeekeeping.fr



AKTUELLES FÜR DIE SAISON 2019



Die vernetzte Bienenstockwaage Beescale 4R wurde von uns entwickelt und realisiert.

Es ist ein sehr kostengünstiges System und erlaubt es, gleichzeitig die Entwicklung von 4 Bienenvölkern am selben Standort zu verfolgen. Der Vergleich zwischen den Gewichtskurven der 4 verschiedenen Bienenvölker gibt Ihnen Informationen, die Ihnen helfen, das Wachstum und die Gesundheit Ihrer Völker treffend einzuschätzen. Ebenso kann damit der Ernährungszustand beurteilt werden, sowie das Ausschwärmen von Völkern.

Jérôme,

Apiculteur

Nach einigen Jahren Entwicklung und Tests auf unserem Imkereibetrieb, haben wir im Herbst 2017 die Vermarktung einer neuen Generation unserer Bienenstockwaage begonnen, die 4 Bienenvölker gleichzeitig verfolgt.

Der Erfolg blieb nicht aus. Wir haben unser möglichstes getan, um den zahlreichen Bestellungen, die während der Saison bei uns eingingen nachzukommen. Heute verfolgen wir dank unseres Systems mehr als 1200 Bienenvölker in 7 Ländern, hauptsächlich über das SIGFOX-Netzwerk. Wir haben so gut wie möglich Tag für Tag, die Anfragen der Imker beantwortet. Dieser aufwändige Einsatz hat es uns ermöglicht, unsere Waagen unter verschiedensten schwierigen Umständen zu testen (Überschwemmungen, Gewichtszunahme bis zu 180 kg, heftige Regenfälle, intensives Wandern mit den Bienenvölkern, extreme Hitze oder Kälte). Ob Zander, Dadant, Langstroth, Warré oder Farrar, unsere Waagen wurden mit allen Beutentypen ausprobiert, unter verschiedensten Bedingungen (Stadtgebiet, Gebirge, Ebene, Wald). Diese Erfahrungen haben zu mehreren praktischen und Software-bezogenen Fortschritten geführt.



Solar-Option :

Wir werden ab dieser Saison für unsere Produkte eine neue solarbetriebene Variante anbieten. Diese Version ist wartungsfrei und erfordert kein Aufladen der Batterien mehr.



Wetter-Option :

Wir bieten eine Wetterbericht-Version an. Ein Sensor (Temperatur, Luftfeuchtigkeit, Atmosphärendruck) ersetzt die Wiegezeile Nr. 4. Dieser Sensor kann geschützt außerhalb des Bienenstocks oder im Bienenstock inmitten der Brut platziert werden.



WLAN-Lösung :

Wir arbeiten aktiv an der Entwicklung einer WLAN-Lösung, die für alle Imker geeignet ist, die ihre Bienenstöcke im Umkreis von 1 km um ihr Zuhause haben. Wir hoffen, diese Lösung ab Oktober 2018 auf den Markt zu bringen.



Connected
Beekeeping

9 Chemin du pont rompu
F - 26150 DIE
+33 (0) 6 25 36 70 74
Connectedbeekeeping
@gmail.com

Eine Frage?

Kontaktieren Sie uns :

www.connectedbeekeeping.fr



Connected Beekeeping

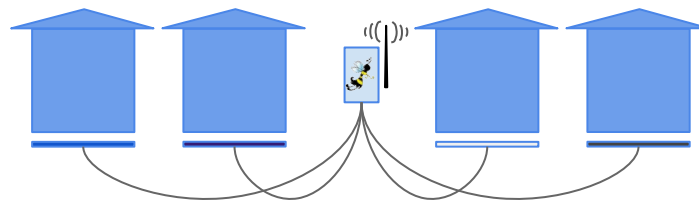
BS4R - BeeScale 4 R : STANDARD Bienenstockwaage



BEESCALE 4 R
Bienenstockwaage
4 Völker

Als einfaches und kostengünstiges System, ist die Beescale 4R Bienenwaage für viele Einsätze geeignet.

Das System kann mit Batterien oder einem Solarpanel angetrieben werden.



Einmal unter Ihren Bienenstöcken installiert, sendet BeeScale 4 R **1 Mal pro Stunde** das **Gewicht** jedes der 4 Bienenstöcke und die **Außentemperatur** über das **SIGFOX-Netzwerk** aus. Ihre Daten sind dann sofort auf unserer Website **www.beescale.org** verfügbar.

BeeScale 4 R ist vor allem:

- Eine vernetzte Bienenstockwaage und ein ultra-sparsames SIGFOX-Abonnement oder kein Abonnement wenn sie über WLAN verfügen
- Ein fortschrittliches Diagnosewerkzeug durch Vergleich mehrerer Kurven
- Eine Diebstahlwarnung in weniger als 4 Minuten, falls der Bienenstock bewegt wird

Einfache Verwendung:

- Gebrauchsfertig, bereits konfiguriert
- Keine Wartung, außer einmal jährlich die Batterien aufladen
- Ein integrierter Netzwerk-Testknopf, um jederzeit zu wissen, ob die Daten übertragen werden

Robustes Design für die Bienenzucht :

- wiederaufladbare LiFePO4-Batterie, unempfindlich gegen Hitze
- Alle Komponenten sind austauschbar und reparierbar
- Eine neue solarbetriebene Variante, die wartungsfrei ist

Die Installation einer BeeScale 4-Bienenstockwaage erfolgt in 3 Schritten:

1 - **SIGFOX-Version** : Sie geben uns die GPS-Koordinaten Ihrer Bienenstandorte, wir überprüfen Ihre SIGFOX-Abdeckung.

- **WLAN-Version** : Dank ihrem Smartphone, bestimmen Sie ob ein WLAN-Netzwerk innerhalb 1000 m um ihren Bienenstand erreichbar ist

2 - Sie kaufen die BeeScale 4 Waage bei Ihrem Händler oder auf unserer Website und Sie abonnieren unsere Website

3 - Sie installieren die Waage auf Ihrem Standort.

Wir stehen Ihnen jederzeit zur Verfügung, bis Ihre Waage betriebsbereit ist.



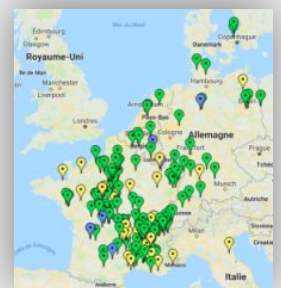
**Connected
Beekeeping**

9 Chemin du pont rompu
F - 26150 DIE
+33 (0) 6 25 36 70 74
Connectedbeekeeping
@gmail.com

Das Netzwerk von **beescale.org** umfasst bereits mehr als **400 Bienenstöcke** in Frankreich, Belgien und den Niederlanden.

Weitere Informationen erhalten Sie unter:

www.connectedbeekeeping.fr





Connected Beekeeping

BS4M - BeeScale 4 M : Bienenstockwaage für Berggebiet



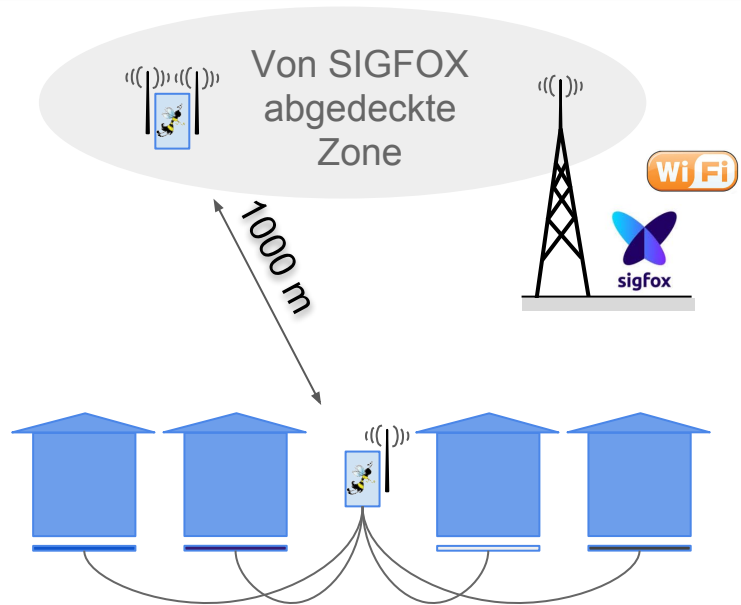
BEESCALE 4 M
Bienenstockwaage
4 Völker - Berggebiet

Da der Bienenstand oft in gebirgigen oder wenig besiedelten Gebieten praktiziert wird, haben wir die Waage BeeScale4M entwickelt. Es funktioniert mit einer Remote-Box, die bis zu 1 km von dem Bienenstand entfernt aufgestellt werden kann. Dieses Sendemodul ermöglicht es, das SIGFOX-Netzwerk auch in schlecht abgedeckten Bereichen zu erreichen.



**Connected
Beekeeping**

9 Chemin du pont rompu
F - 26150 DIE
+33 (0) 6 25 36 70 74
Connectedbeekeeping
@gmail.com



Die Berggebiet-Version M von Beescale4 ermöglicht es Ihnen, Ihre vernetzte Bienenstockwaage an Standorten zu verwenden, die schlecht vom Netzwerk abgedeckt werden. Sie müssen nicht zwischen Netzwerkabdeckung und Qualitätsstandort wählen.

Es ist eine exklusivität von Connected Beekeeping!

Die Waage **BeeScale 4M für Berggebiete** verfügt über die gleichen technischen Eigenschaften wie die **Standardwaage BS4R**, mit erweiterter Netzabdeckung.

Die Installation einer BeeScale 4M für Berggebiete erfolgt in 3 Schritten:

- 1 - Wir geben Ihnen die Karte der Netzabdeckung um den Standort ihrem Bienenstand und die Höhepunkte an, an denen das SIGFOX-Netzwerk erreichbar ist.
- 2 - Sie platzieren die Remote-Box auf einem hoch gelegenen Punkt und in Sichtweite des Bienenstandortes. Sie überprüfen, dass es funktioniert, indem Sie die Testtaste drücken.
- 3 - Sie installieren die Waage unter Ihre Bienenstöcke, und Sie achten darauf, dass die Antenne in Sichtweite der Remote-Box ist. Sie drücken die Testtaste.

Wenn alles funktioniert, erhalten Sie bei jedem Drücken der Testtaste eine E-Mail.

Die Beescale-Bienenstockwaage für Berggebiete wird auf mehr als 150 Standorten eingesetzt. Sie ermöglicht die Gewichtsdatenübertragung in Orten, wo es bisher nicht möglich war.

www.connectedbeekeeping.fr





Connected Beekeeping

BS4X - BeeScale 4 X : Mehrfachstockwaage



BEESCALE 4 X
Vernetzen Sie alle Ihre
Völker

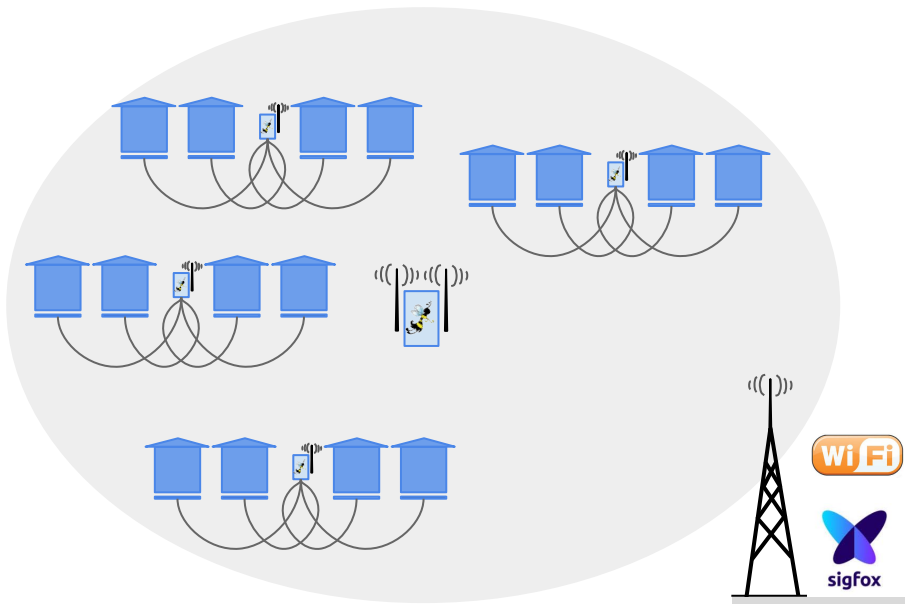
Für Züchter, Präzisionsimker und jeder, der jedes Bienenvolk individuell verfolgen möchte, haben wir die BeeScale4X-Lösung entwickelt. Sie können zu einem günstigen Preis bis zu 24 Bienenvölker am gleichen Standort vernetzen.

Jérôme, Apiculteur



**Connected
Beekeeping**

9 Chemin du pont rompu
F - 26150 DIE
+33 (0) 6 25 36 70 74
Connectedbeekeeping
@gmail.com



Von 8 bis 24 Bienenvölker, mit einer einzigen Box und einem einzigen SIGFOX-Abonnement (oder kein Abonnement wenn sie über WLAN verfügen).

**Maximale Entfernung zwischen der zentralen Box und den Waagen:
1 KM**

Die X-Version von Beescale4 ermöglicht es Ihnen, von 8 bis 24 Bienenvölker in einem gleichen Sektor über einen Radius von 1 km zu verbinden. Diese Konfiguration ist nach Ihren Bedürfnissen skalierbar. Sie können BeeScale-Bienenstockwaagen nach Bedarf hinzufügen.

Die Bienenstockwaage **BeeScale 4 X** hat die gleichen technischen Eigenschaften wie die **BS4R-Standardwaage**, mit einer erweiterten Netzabdeckung.

Die Installation der BeeScale 4X Waage ist identisch mit der BeeScale 4M Waage für Berggebiete.

Die BeeScale 4X - Konfiguration ist von anspruchsvollen Hobbyimkern die alle Bienenstöcke ihres Gartens abdecken wollen, benutzt. Sie eignet sich auch für Versuchsbienenstöcke wo die Messung des Gewichts jeden Bienenstocks förderlich ist.

www.connectedbeekeeping.fr





OPTIONEN



Jérôme, Apiculteur

SOLAR-Option :

Wir werden ab dieser Saison für unsere Produkte eine neue solarbetriebene Variante anbieten. Sie wird über ein Solarpanel mit Strom versorgt. Daher ist sie wartungsfrei und erfordert kein Aufladen der Batterien mehr.



WETTER-Option :

Wir bieten eine Wetterbericht-Version an, die 3 Wägezellen und ein Wetterberichtsensoren anstatt der vierten Wägezelle, enthält. Dieser Sensor kann geschützt außerhalb des Bienenstocks platziert werden: in diesem Fall gibt er Temperatur, Luftfeuchtigkeit und Atmosphärendruck an (und Sonnenschein im Fall der Solar-Option). Dieser Sensor kann auch im Bienenstock inmitten der Brut platziert werden, wodurch es möglich ist, die Vorgänge innerhalb des Bienenvolkes zu verfolgen, insbesondere Schwächen des Bienenvolkes oder Weiselunruhe.



**Connected
Beekeeping**

9 Chemin du pont rompu
F - 26150 DIE
+33 (0) 6 25 36 70 74
Connectedbeekeeping
@gmail.com

Weitere Informationen erhalten Sie unter:

www.connectedbeekeeping.fr



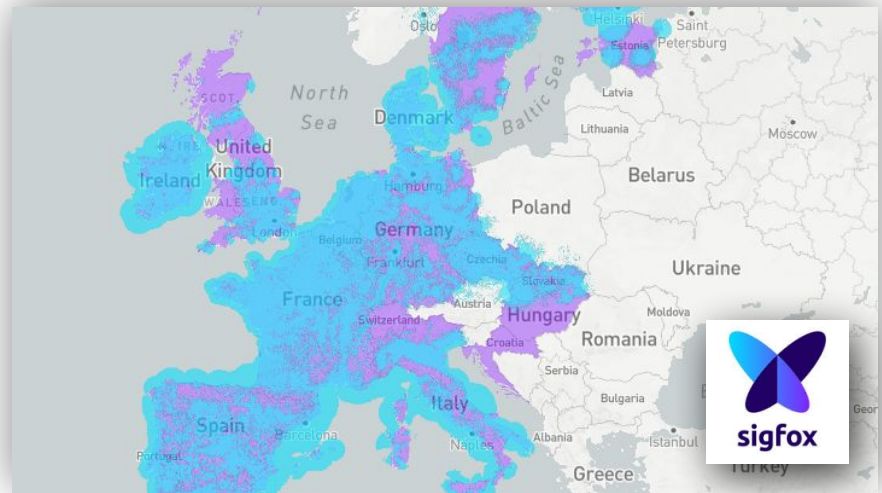
Connected Beekeeping

SIGFOX und WLAN-Netzwerke



Jérôme, Apiculteur

SIGFOX-Netzwerk-Lösung



Das SIGFOX-Netzwerk bietet jetzt eine sehr gute Flächendeckung in Frankreich, Spanien, Portugal, Italien, Belgien, den Niederlanden, Irland, England, Deutschland, Dänemark, Finnland, Tschechien und der Slowakei. Auf Wunsch prüfen wir genau, ob Ihr Standort abgedeckt ist und empfehlen die beste Lösung.

Ihre Waage wird komplett konfiguriert ausgeliefert, Sie müssen nichts selbst konfigurieren. Sie müssen lediglich ein Jahres- oder Monatsabonnement nach der gewählten Formel bezahlen.

Das SIGFOX-Netzwerk ist die ideale Lösung für Wander- Imker und für alle Bienenstände, die auf dem Land liegen.

WLAN-Netzwerk-Lösung

Internet-Box, Kabel-Router, 3G/4G-Router: die Lösungen sind vielfältig, um ein WLAN-Netzwerk zu nutzen. Wenn das Netzwerk direkt für den Bienenstand zugänglich ist, können Sie die Standard BS4R-Stockwaage mit WLAN verwenden. Wenn das Netzwerk nah ist (bis zu 1 km entfernt), können Sie die BS4M Berggebiet-Stockwaage, mit der zugefügten Remotebox verwenden.



Sie verwenden Ihr Smartphone, um das Passwort für das Netzwerk Ihrer Wahl einzugeben. Diese Konfiguration kann bei Bedarf jederzeit durchgeführt werden. Diese Lösung erfordert kein Abonnement.

Die WLAN-Lösung ist ideal für die Gewichtsverfolgung von Bienensvölkern in der Nähe Ihres Hauses, in städtischen Gebieten, oder dort wo das Sigfox-Netzwerk nicht zur Verfügung steht.



Connected
Beekeeping

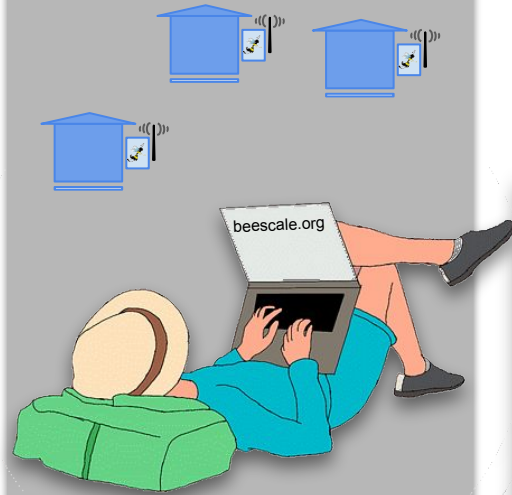
9 Chemin du pont rompu
F - 26150 DIE
+33 (0) 6 25 36 70 74
Connectedbeekeeping
@gmail.com



Connected Beekeeping

www.beescale.org : Datenzugriff

Beescale.org ermöglicht Ihnen den Zugriff auf Ihre Daten von jedem mit dem Internet verbundenen Tool aus. Die Benutzeroberfläche ist einfach und intuitiv und eignet sich sowohl für den Einsatz im Büro als auch im Außendienst.



BEESCALE 4 Datenkonsultation

Da ein Imker naturnah lebt, muss er in der Saison in der Lage sein, schnell Entscheidungen direkt am Standort treffen zu können. Er muss auch im Winter eine tiefgehende Analyse durchführen können.

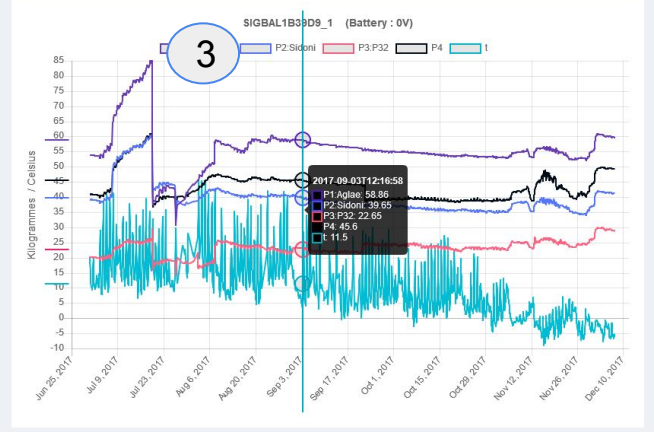
Beescale.org ist sowohl auf dem PC und als auf dem Smartphone einsehbar.

My scales

- SIGBAL77D87 - St Ag...
- SIGBAL77C5BD - Mo...
- SIGBAL77C9A - Ech...
- SIGBAL1AEBDA_1 - 300m - Jardin Rucher Warre Pe...
- SIGBAL1B3A07_1 - 500m - Montagne / Lavande Chamaloc...
- SIGBAL1B39D9_1 - 1200m - Vercors Hauts plateaux - Sar...
- SIGBAL1B39D6_1 - Moulin Stock
- SIGBAL214652_2 - Auberives
- SIGBAL2145D9_2 - St Nazaire

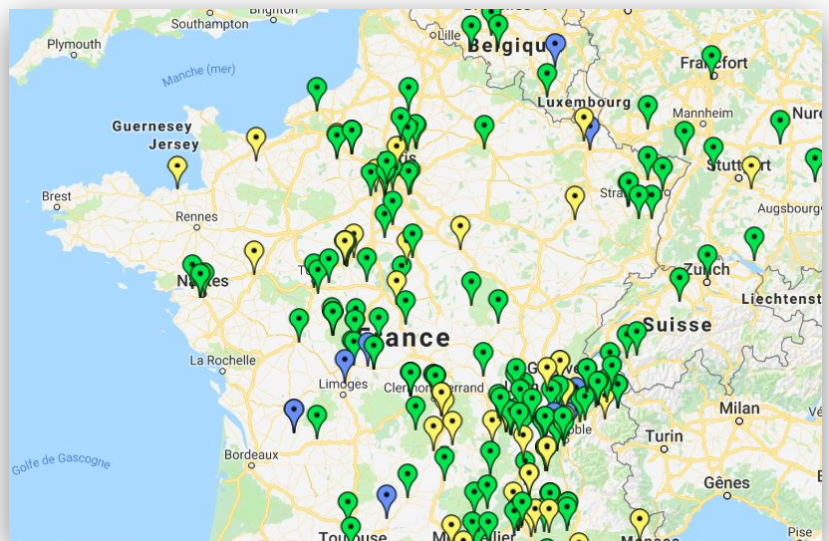
Weight variations

Days	1	7	21
P1	-0.14	4.61	3.42
P2	-0.19	-0.25	4.37
P3	-0.42	-0.56	2.7
P4	-0.1	-0.23	5.2



- 1- Liste der Bienenstockwaagen, einfach und zugänglich:** für eine bessere Benutzerfreundlichkeit können Sie alle Ihre Waagen umbenennen.
- 2- Eine Übersichtstabelle der Gewichtsschwankungen:** In der Saison, auf einen Blick, wissen Sie ab 10 Uhr morgens ob es eine Honigtracht gibt.
- 3- Eine Grafik mit 4 Gewichten und Temperatur:** Diese Grafik wird am besten auf einem großen Bildschirm verwendet und zeigt Ihnen den ganzen Gewichtsverlauf Ihrer Bienenvölker (auch über mehrere Saisons). Sie können auf unterschiedliche Weise die Gewichtsvariationen berechnen, was Ihnen hilft, das Wachstum, die Stärke und den Ernährungszustand Ihrer Völker zu verfolgen.

Das Teilen von Daten ist einer der Eckpfeiler des Netzwerks von beescale.org. Dank der Netzwerkkarte wissen Sie, ob sich andere Bienenstockwaagen in Ihrer Nähe befinden, ohne aber den genauen Standort zu übermitteln.



Connected Beekeeping

9 Chemin du pont rompu
F - 26150 DIE
+33 (0) 6 25 36 70 74
Connectedbeekeeping
@gmail.com



Connected Beekeeping

BeeScale 4 : Technische Daten



BEESCALE 4 Technische Daten

Messungen: Gewicht, Temperatur
Genauigkeit: 200 g, 0,5 ° C
Maximale Belastung: 150 kg
Datensicherung: auf dem Server
Autonomie: 1 Saison,
wiederaufladbare Batterie, nicht
entzündbar
Alarm: bei Gewichtsänderung von
mehr als 10 kg
Netzwerk-Testtaste
Daten werden stündlich gesendet
Online-Datenkonsultation



Connected
Beekeeping

9 Chemin du pont rompu
F - 26150 DIE
+33 (0) 6 25 36 70 74
Connectedbeekeeping
@gmail.com

Wird mich die Beescale-Bienenstockwaage im Falle eines Diebstahles vom Bienenvolk benachrichtigen? Ja

Jede Gewichtsvariation von mehr als 10 kg wird innerhalb maximal 4 Minuten registriert. Sie bekommen sofort einen Alarm per E-Mail.

Müssen meine Bienenvölker dicht beieinander sein? Nein

Die Bienenvölker können einige Meter auseinander stehen. Die Gewichtssensoren sind mit einem 150 cm langen Kabel mit dem zentralen Gehäuse verbunden. Sie haben die Möglichkeit Verlängerungskabel von 2 Metern hinzuzufügen (bis zu 3 Verlängerungskabel Pro Sensor). Die Verlängerungskabel müssen zusätzlich bestellt werden.

Kann meine Beescale-Bienenstockwaage geortet werden? Nein

Die Waage enthält kein GPS. Die Waage gibt auch keine Lokalisierungsdaten weiter. Durch das SIGFOX-Netz kann ihre Waage in einem Radius von 10-20 km lokalisiert werden. Eine genauere Lokalisierung ist nicht möglich. Das garantiert, dass der genaue Standort Ihrer Völker nur Ihnen allein bekannt bleibt.

Sind meine Daten privat? Ja

Genau wie für Ihre gesamten privaten Daten (E-Mail usw.), haben Sie alleine Zugang. Die Lieferanten des Systems können ebenfalls Zugang haben zwecks Problembeseitigung und Wartungsarbeiten.

Funktioniert die Beescale-Bienenstockwaage mit jedem Beutentyp? Ja

Die Gewichtssensoren sind so konstruiert, dass alle Beutenformate benutzt werden können. Der Gewichtssensor ist 30 x 30 cm groß und kann direkt für Beuten mit kleinen Böden benutzt werden. Für breitere Bienenkästen sollte ein flaches Brett (z.B. eine Fliese) von ca. 45 x 45 cm unter den Boden der Beute hinzugefügt werden. Der Sensor funktioniert mit Beuten der folgenden Formate: Warré, Dadant, Langstroth, Layens, usw.

Wie lange dauert meine Batterie? 9 bis 12 Monate oder permanent falls Solar-Option

Es ist notwendig, die Batterien ca. alle 9 Monate aufzuladen, je nach Konfiguration. Keine Aufladung mit der Solar-Option.

Ist die Installation einfach? Ja

Die Waage wird bereits vor dem Versand angeschaltet, es gibt nichts zu konfigurieren. Installieren Sie die 4 Wägeplatten einfach unter 4 Bienenstöcke und achten Sie darauf, die Wägeplatten zwischen 2 flachen und sehr steifen Oberflächen zu platzieren. Sie werden sofort die Gewichtsdaten auf beescale.org haben.

Wird mein Bienenstand von SIGFOX abgedeckt? Kontaktieren Sie uns!

Die Abdeckung des SIGFOX-Netzwerkes entwickelt sich ständig weiter. Wir werden sofort prüfen, ob die Waagen für Ihren Standort funktionieren und Ihnen eine Lösung vorschlagen.

Kann ich überprüfen, ob das SIGFOX-Netzwerk an meinem Standort erreichbar ist? Ja

Die Waage verfügt über eine Testtaste, die jederzeit bedient werden kann. Drücken Sie die Taste und Sie erhalten in wenigen Minuten eine E-Mail, in der Ihnen mitgeteilt wird, dass alles gut funktioniert. Wenn Sie keine E-Mail erhalten, wird das Signal nicht weitergeleitet.

Kann ich meine Daten mit meinen Kollegen teilen? Ja

Die gemeinsame Nutzung von Daten ist bei Bedarf konfigurierbar.

Können meine Daten von einem Smartphone aus angezeigt werden? Ja

Zusätzlich zu der Grafik, die viele Informationen enthält, ist eine Übersicht der Gewichtsvariationen auf dem Softwareportal verfügbar. Diese Tabelle ist einfach und schnell zu konsultieren, sogar auf einem Smartphone mit einem kleinen Bildschirm.

Können meine Daten unter Excel benutzt werden? Ja

Ja, zu jeder Zeit können sie Ihre Daten im csv-Format exportieren (also mit jedem Tabellenkalkulationsprogramm kompatibel).

Eine Frage ist nicht in dieser Liste?

Kontaktieren Sie uns :

www.connectedbeekeeping.fr